



MANDATS ET SERVICES

1

Gestion sous mandat et services

» **Nicolas AUBAGNAC**

Chargé de clientèle

» **Mathieu CHAI**

Gérant

α PARM
SERVICES AUX INSTITUTIONNELS

α OFI
MANDATS



Le Groupe OFI

Présentation



Le Groupe OFI

» **Spécialiste de la gestion d'actifs depuis 40 ans**

» Un actionnariat **mutualiste** dont



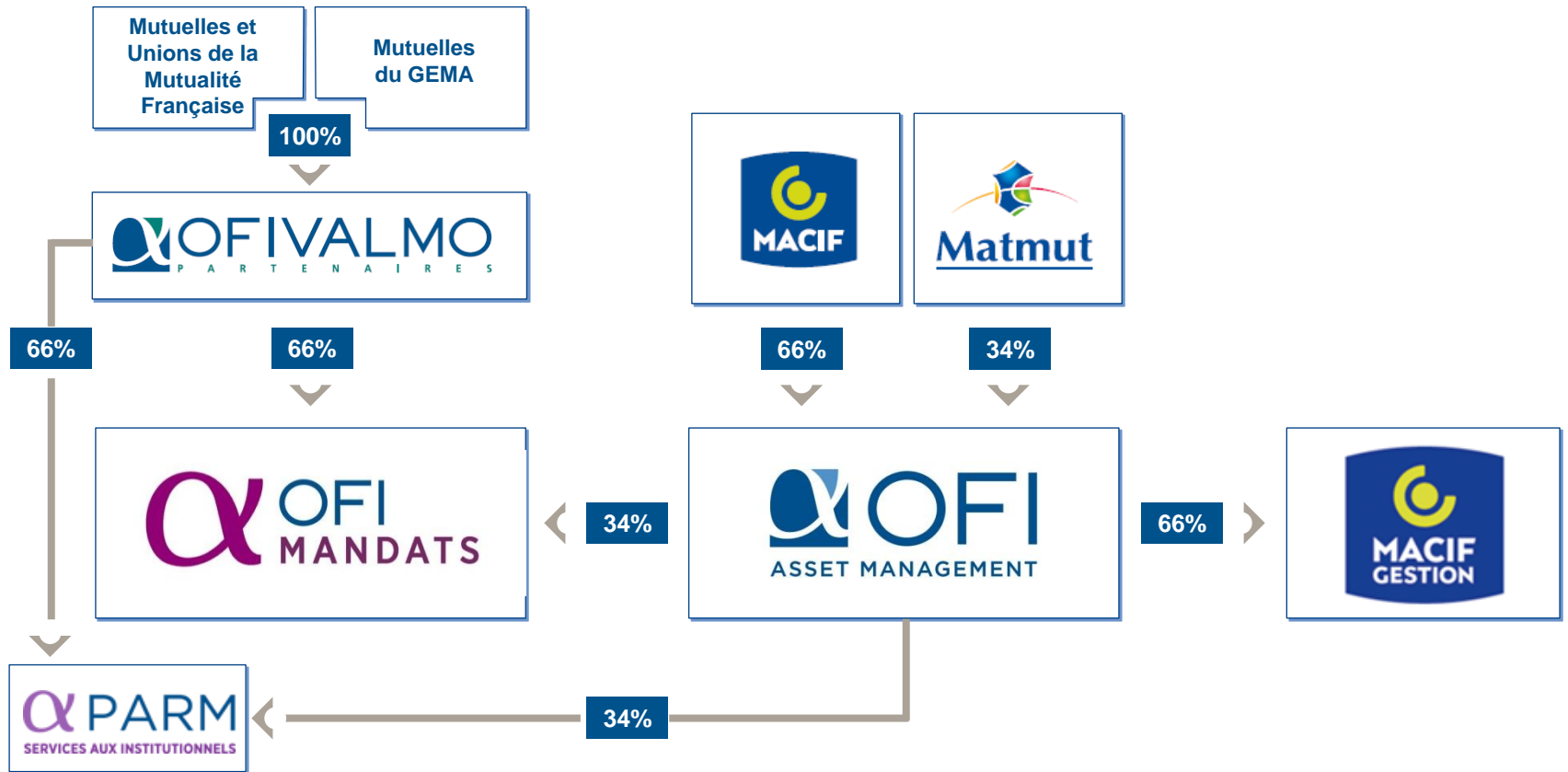
» **47 Mds€** d'actifs sous gestion (au 30/11/2011)

» **260 collaborateurs** dont 100 dédiés aux métiers de la gestion

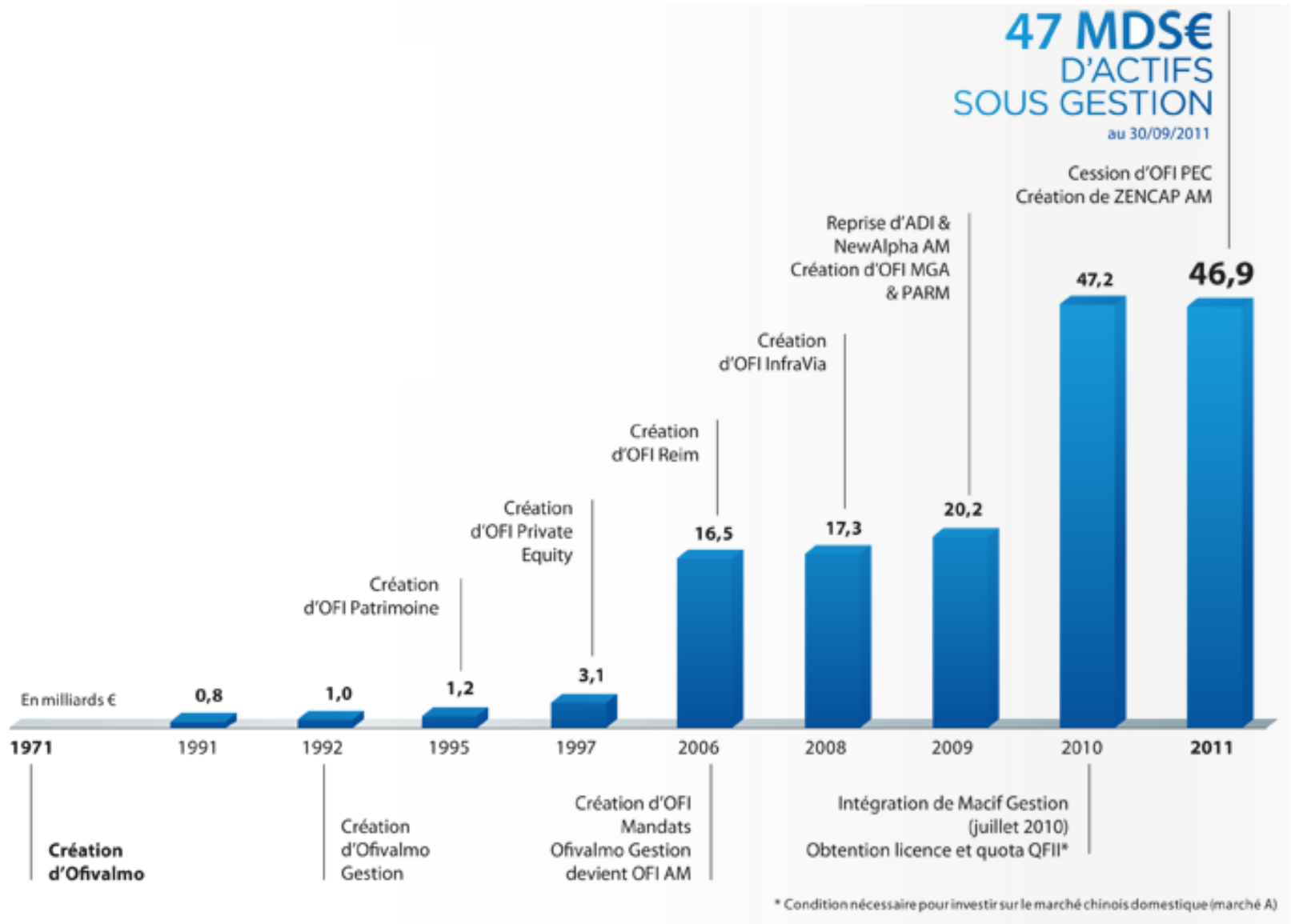
» Une offre **multi-classes d'actifs** et **multi-expertises** ...

» ... répondant aux exigences d'une **clientèle diversifiée**

L'actionnariat



Historique et encours



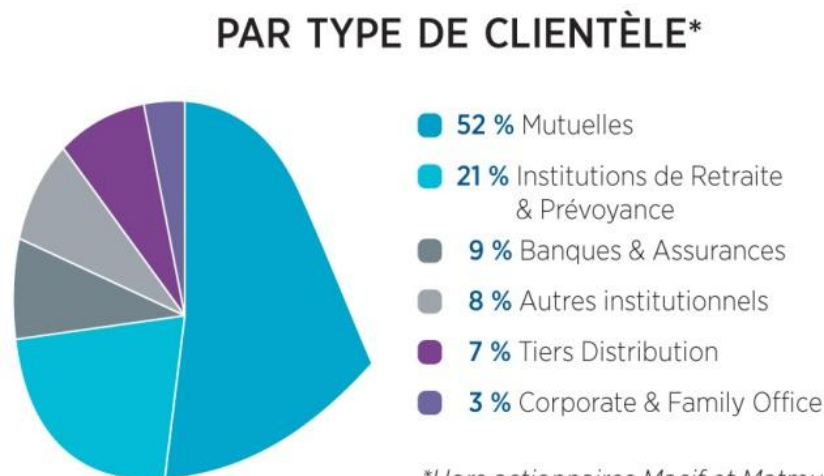
Répartition des encours (au 30/09/2011)

» Plus de 500 clients pour 47 Mds€

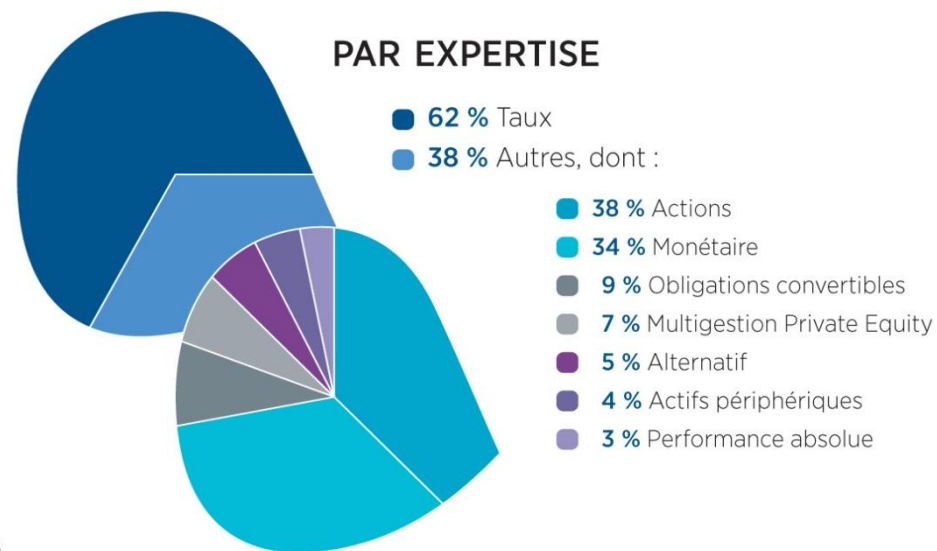
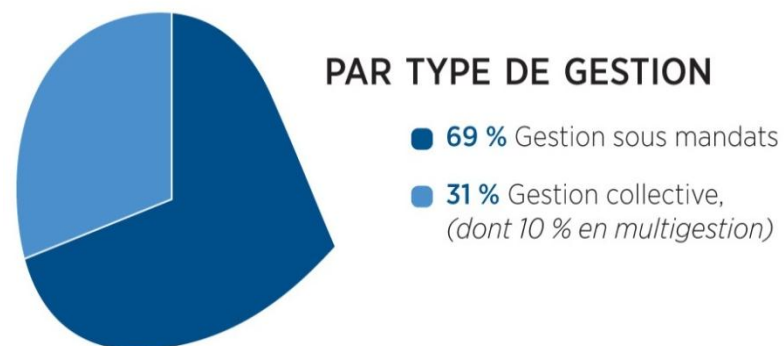
» Dont 129 mutuelles clientes du Groupe OFI pour près de 41 Mds€

- 44 Mutuelles d'Assurance
- 85 Mutuelles de Santé

» 50 mutuelles sous mandat



*Hors actionnaires Macif et Matmut



Solvabilité II

» Un projet prioritaire du Groupe OFI s'appuyant sur un groupe de travail actif depuis plus d'un an avec pour objectifs principaux :

- Maîtriser les exigences des régulateurs et des clients
- Faire évoluer notre offre de solutions d'investissement
- Satisfaire des nouveaux besoins d'information (transparence, SCR...)
- Développer notre offre de services
- Mettre en place une communication adaptée

» Des outils d'ores et déjà en place :

- Données enrichies afin de satisfaire la réglementation
- Inventaires accessibles en transparence
- SCR calculés sur les fonds ouverts, intégration progressive dans les reportings mensuels
- Offre de services dédiés à Solvabilité II (calcul de SCR, analyse de risques, formations...)

» Une veille active afin de s'adapter aux évolutions permanentes de la réglementation



Gestion sous mandat

OFI Mandats

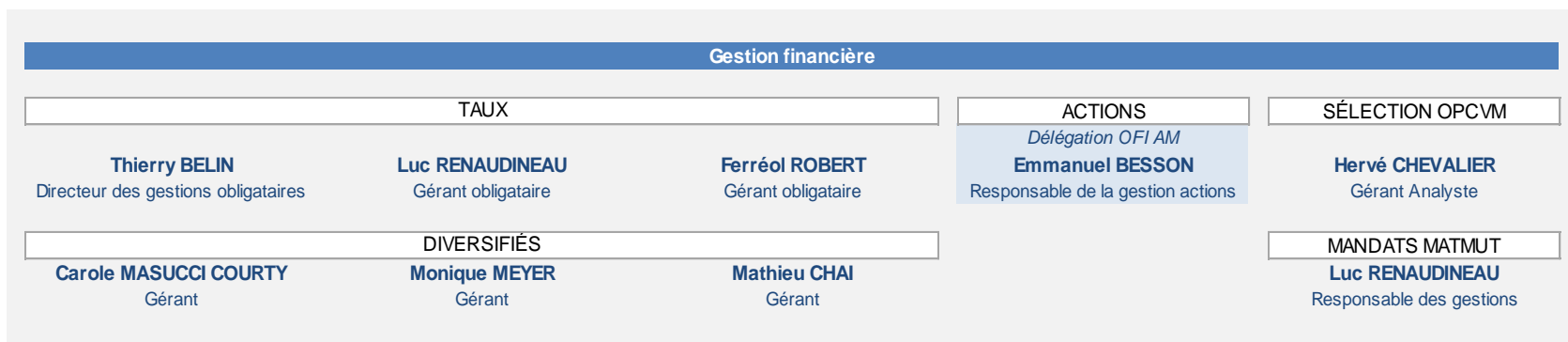
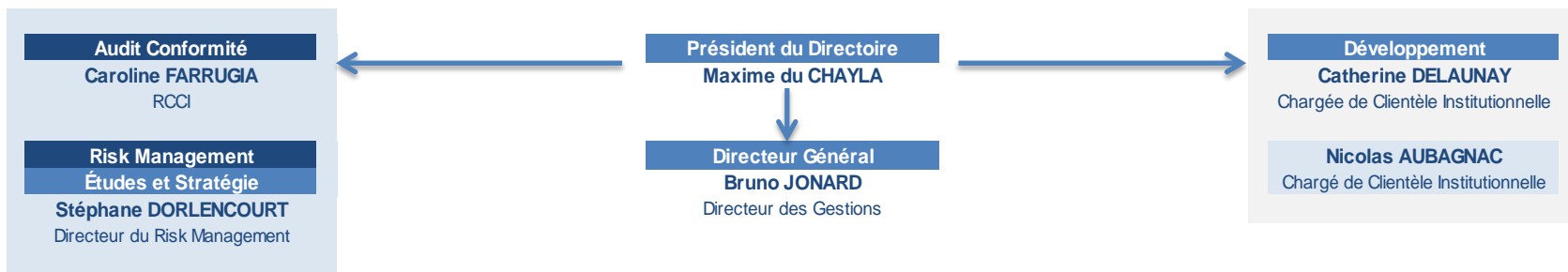


OFI Mandats

Spécialiste de la gestion sous mandat

- » Structure **spécialisée dans la gestion institutionnelle sous mandat** créée par le regroupement des compétences de la **Mutualité Française** et d'**OFI Asset Management**
- » **Société à Directoire et Conseil de Surveillance agréée par l'AMF le 14 décembre 2005** et adossée aux expertises du Groupe OFI
- » Un **outil de gestion financière « sur mesure » pour compte de tiers** à la disposition des institutionnels **éprouvé depuis 1997**
- » Des **services connexes : rapports comptable et financier, outils de pilotage actif/passif, états réglementaires**
- » Des clients en majorité **soumis au Code des Assurances et à celui de la Mutualité**
- » **Près de 11 milliards d'euros d'actifs et 70 portefeuilles** sous gestion (au 30/09/2011)

L'équipe d'OFI Mandats : 18 professionnels dédiés à la gestion de vos actifs

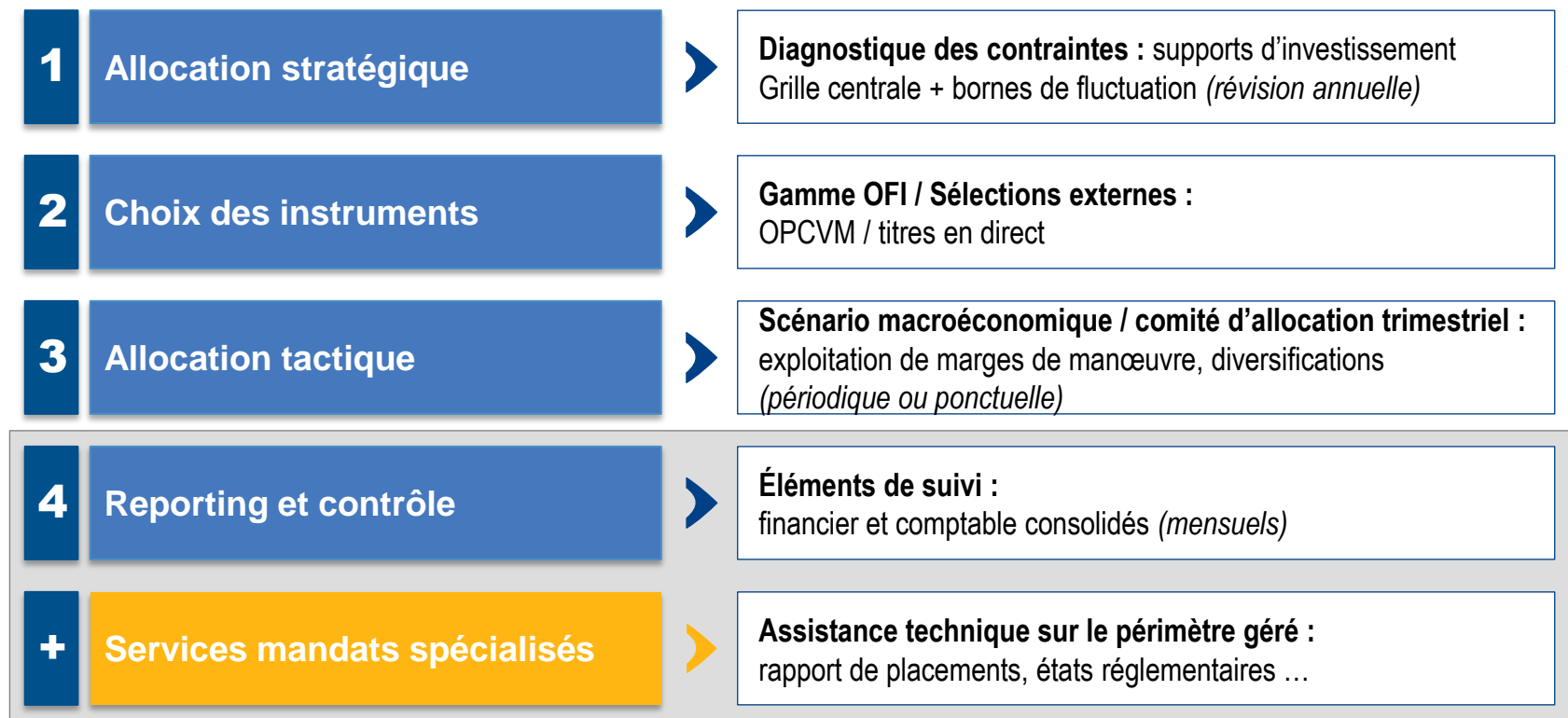


 OFI Asset Management

 OFI Mandats

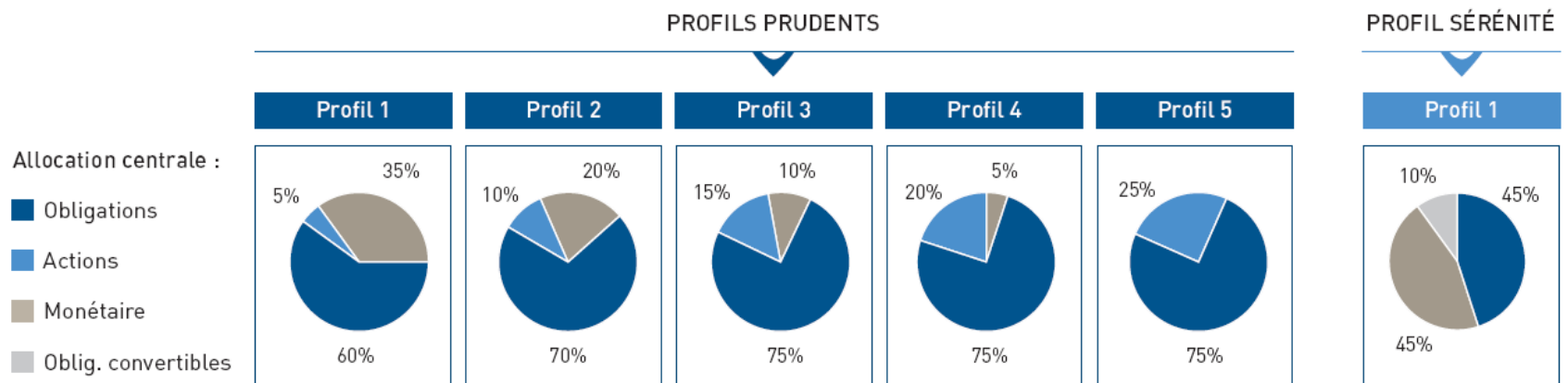
Processus de gestion : une gestion profilée prudente

» Les quatre étapes d'une gestion financière intégrée



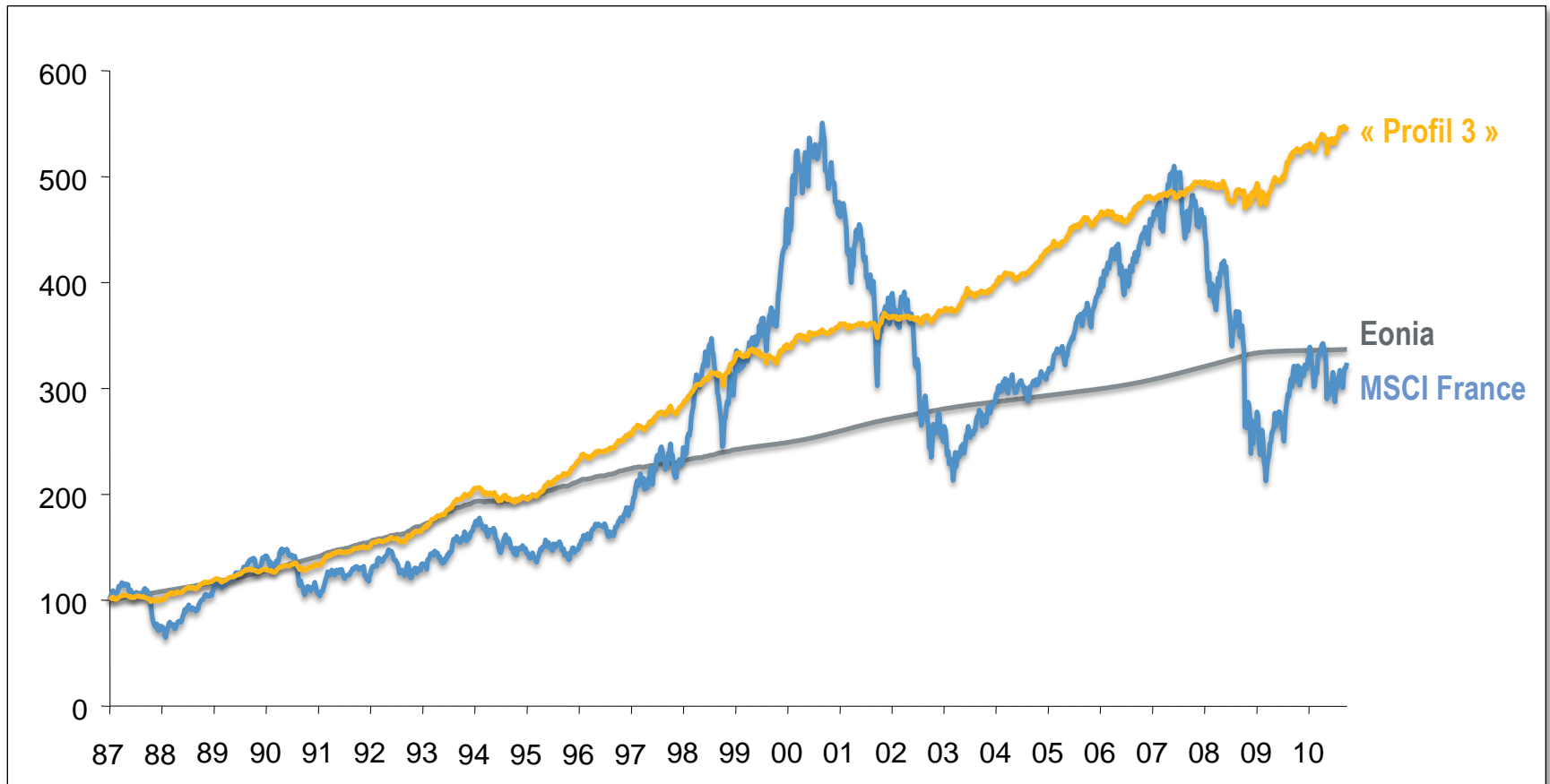
Détermination d'une allocation stratégique financière

- » **Analyse historique sur longue période** des comportements de marché
- » **Optimisation du couple rendement/risque** sur chaque sous-période d'un an glissant
- » **Détermination d'une grille centrale et des bornes de fluctuation** au sein de chaque classe d'actifs
- » **OFI Mandats s'adapte à votre allocation stratégique** si elle est déjà définie **ou vous propose 5 profils diversifiés prudents et 1 profil sérénité**. À chaque profil correspond une allocation centrale et des bornes de fluctuation



Exemple : allocation stratégique « Profil 3 »

» Une allocation robuste à long terme : performance Eonia + 200



Source : OFI Mandats

La performance passée ne constitue pas une garantie des résultats futurs et n'est pas constante dans le temps

Exemple pour un « Profil 3 »

» Phase de convergence vers le Profil Prudent 3 à partir d'un apport de liquidité et / ou de titres

**Exposition
au risque actions
10% à 20%**

- OFI Palmarès Equity : fonds d'allocation actions, référence DJ Euro Stoxx
- Compléments éventuels : OPCVM thématiques ou géographiques

**Exposition
au risque taux
65% à 85%**

- Construction d'un portefeuille obligataire pour 65% de l'actif
- OFI Palmarès Bond : fonds d'allocation obligataire, référence JPM EMU
- Compléments éventuels : OPCVM thématiques ou géographiques

**Placements
monétaires
5% à 15%**

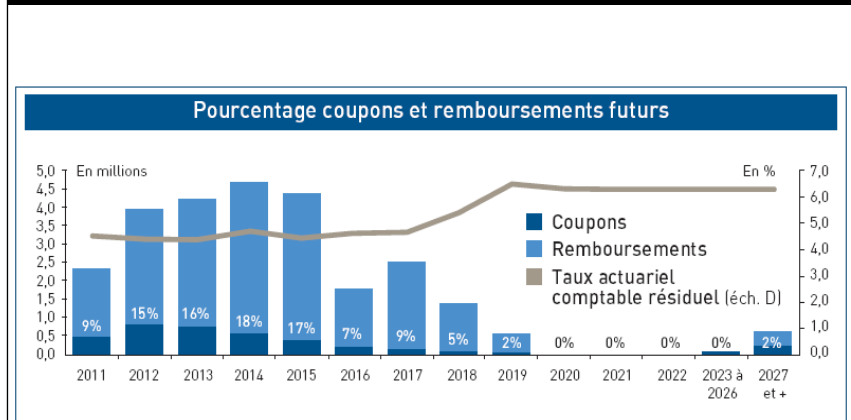
- OFI Trésor ISR, fonds monétaire classique, référence EONIA
- Compléments éventuels OPCVM monétaires dynamiques

... cette phase de profilage peut se dérouler sur plusieurs mois

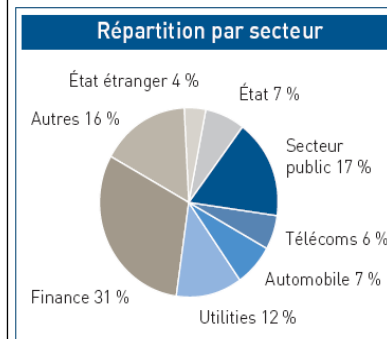
La gestion obligataire en direct

- » Gestion de type assurantielle
- » Objectif de délivrer un revenu annuel en respectant les contraintes et la fiscalité de l'investisseur
- » Principes de gestion :
 - Réinvestissement systématiquement des flux (lissant le risque de réinvestissement en particulier dans un contexte de tensions sur les taux)
 - Arbitrages, notamment en cas de dégradation de notation ou pour améliorer le rendement
- » Gestion dans le respect des exigences en termes de taux actuariel à l'achat, structure d'échéancier, pilotage de la durée, liquidité des titres en portefeuille, distribution des notations, diversification sectorielle, fiscalité

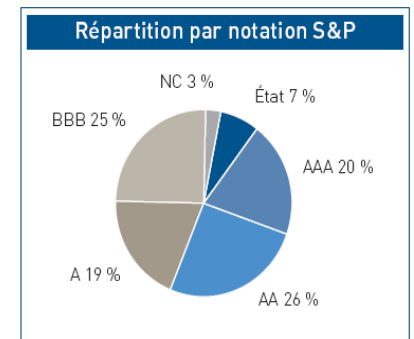
EXEMPLE DE PORTEFEUILLE OBLIGATAIRE



Optimiser et préserver la dynamique des flux sur la base d'un échéancier



Diversifier l'allocation sectorielle du portefeuille

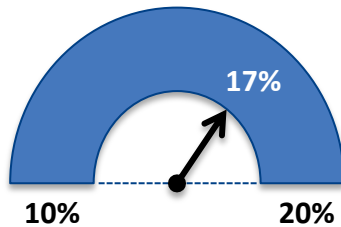


Optimiser le niveau de signature du portefeuille

Utilisation des bornes de fluctuation

» Intégration des préconisations trimestrielles du comité d'allocation d'actifs réunissant l'ensemble des directeurs de gestion du Groupe OFI

Exposition au risque actions

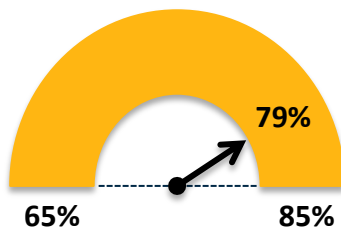


Exposition actuelle 17,0 %
EXPOSITION RECOMMANDÉE 17,5 %
 Écart : souspondération de 0,5 %



Pilotage à minima mensuel, retour à l'exposition recommandée en cas de dépassement

Exposition au risque taux

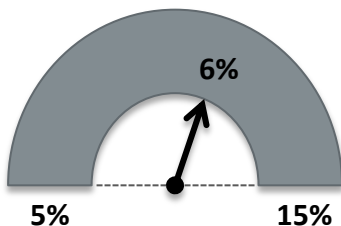


Exposition actuelle 79 %
dont 66,5 % en direct
EXPOSITION RECOMMANDÉE 77,5 %
 Écart : surpondération de 1,5 %



Gestion du pilotage tactique à l'aide du véhicule OFI palmarès bond

Placements monétaires



Exposition actuelle 6.0 %
EXPOSITION RECOMMANDÉE 5 %
 Écart : surpondération de 1 %

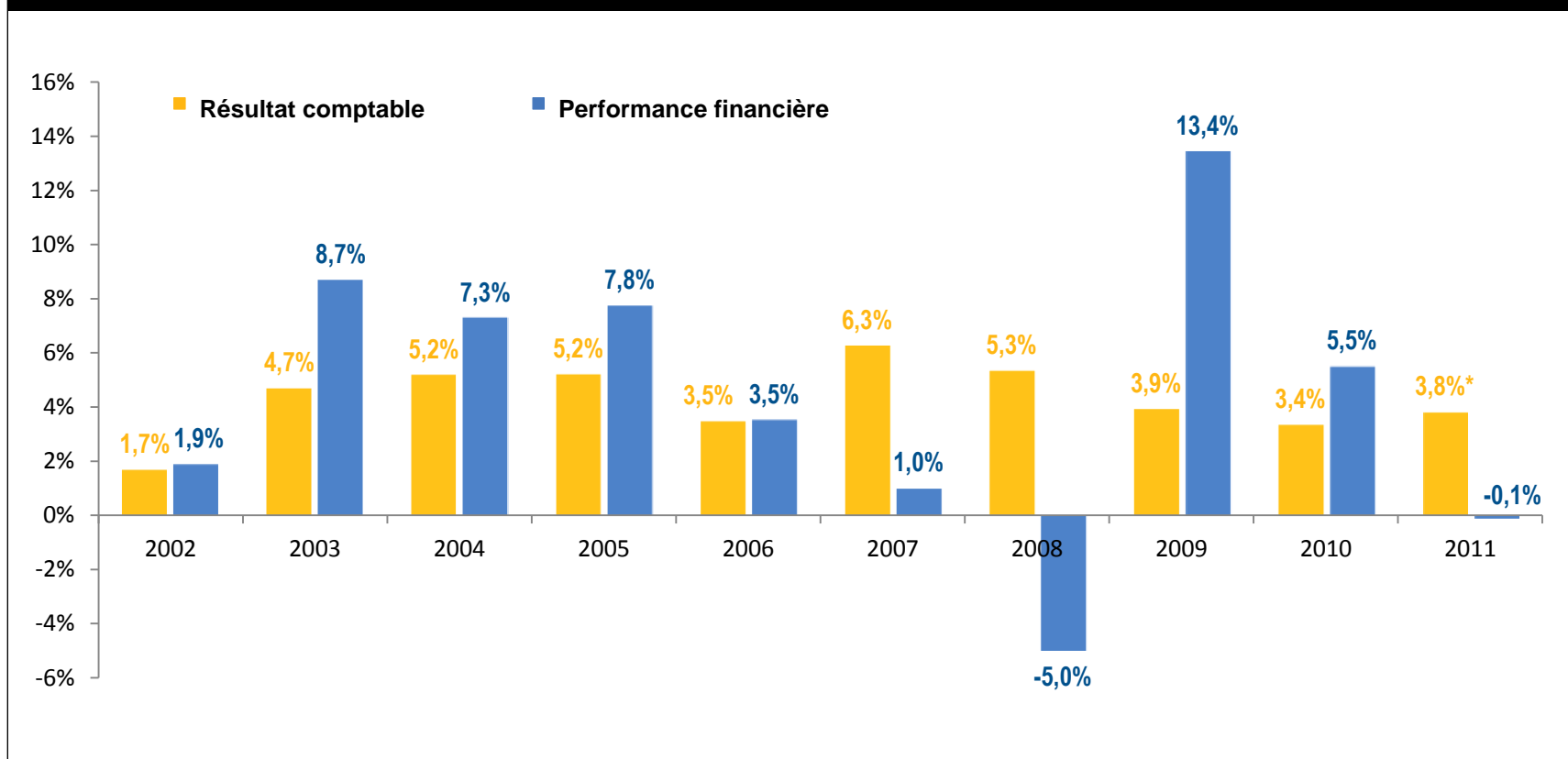


Monétaire régulier / dynamique

Pilotage du résultat

» Une optique de gestion long terme

ILLUSTRATION DU PILOTAGE COMPTABLE

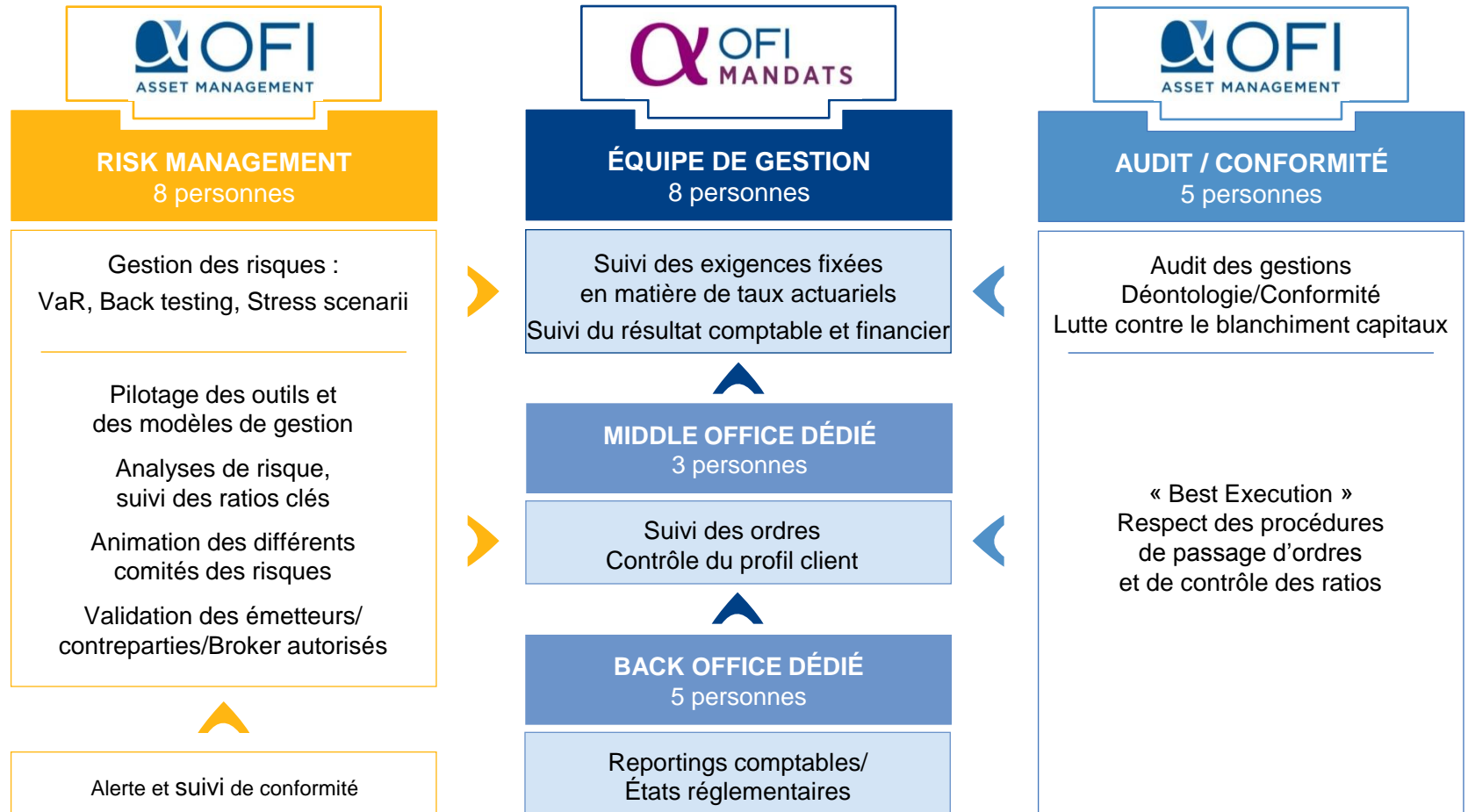


Source : OFI Mandats

La performance passée ne constitue pas une garantie des résultats futurs et n'est pas constante dans le temps

Dispositif de contrôle

» Une gestion encadrée



Suivi des mandats de gestion

- » **Un suivi personnalisé associant un gérant et un chargé de clientèle**
- » **Des rapports mensuels mis à disposition sur l'extranet du Groupe OFI, via un accès personnalisé sécurisé**
 - **Sur un plan financier**

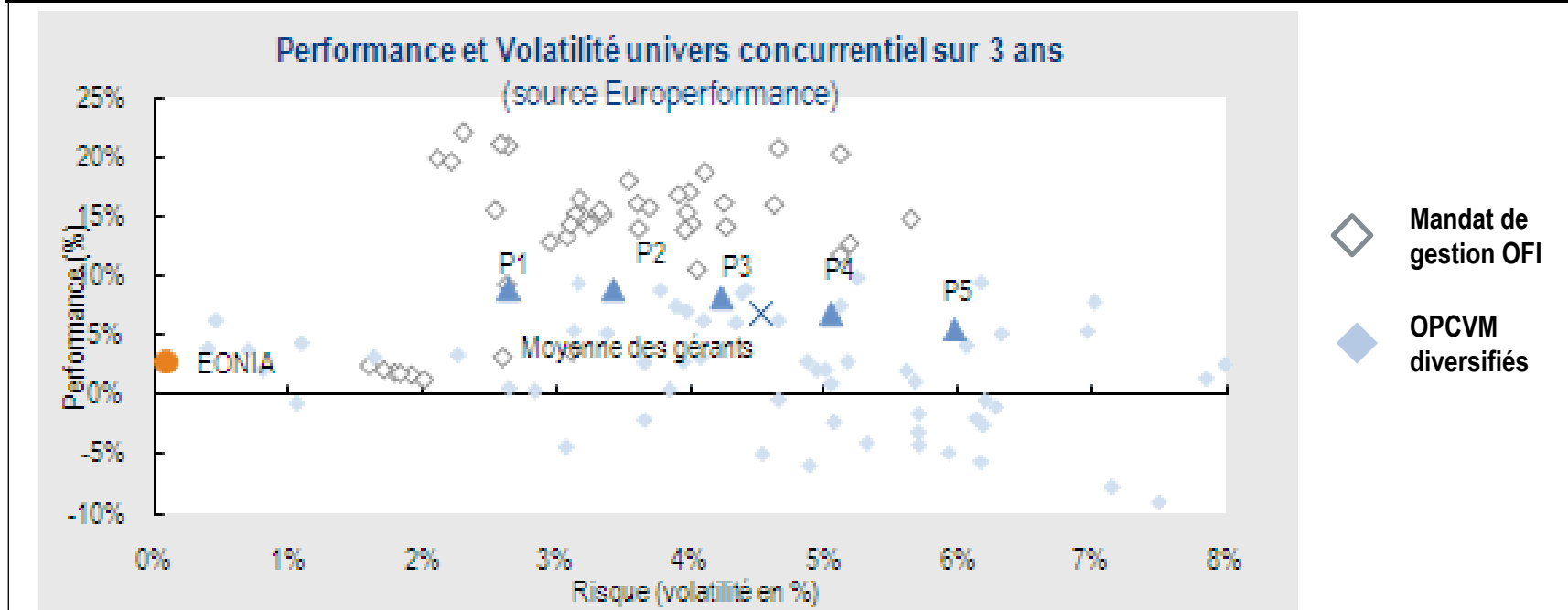
En mesurant les performances aux prix de marché (valeur de réalisation) en absolu ou en relatif (par rapport aux indices de marchés et à l'allocation de référence).
 - **Sur un plan comptable**

Enregistrement comptable au fil de l'eau et agrégation des éléments permettant un pilotage de l'évolution du résultat comptable facilité par un calcul de résultat prévisionnel sur l'exercice en cours
- » **Les états ACP trimestriels ou annuels** (T2, T3, C6bis, TCEP)
- » **Des comités de placements trimestriels**
- » **Des réunions ou points spécifiques** (marchés, comptabilité, réglementation ...)

Des résultats probants sur une longue période

Une optique de gestion long terme

PERFORMANCE ET VOLATILITÉ SUR 3 ANS AU 30/09/2011



Source :Europerformance, OFI Mandats

- Malgré un contexte difficile, les performances financières de long terme sont largement supérieures à l'Eonia, tout en ayant généré un pilotage « sur mesure » des résultats comptables

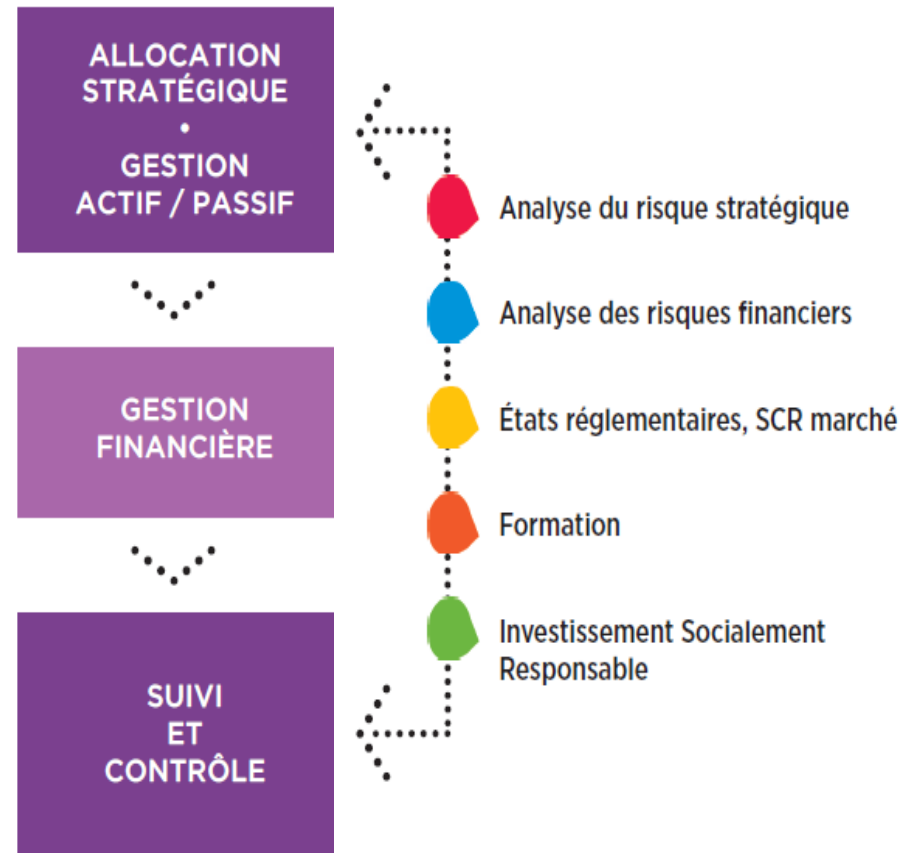
La performance passée ne constitue pas une garantie des résultats futurs et n'est pas constante dans le temps



Services

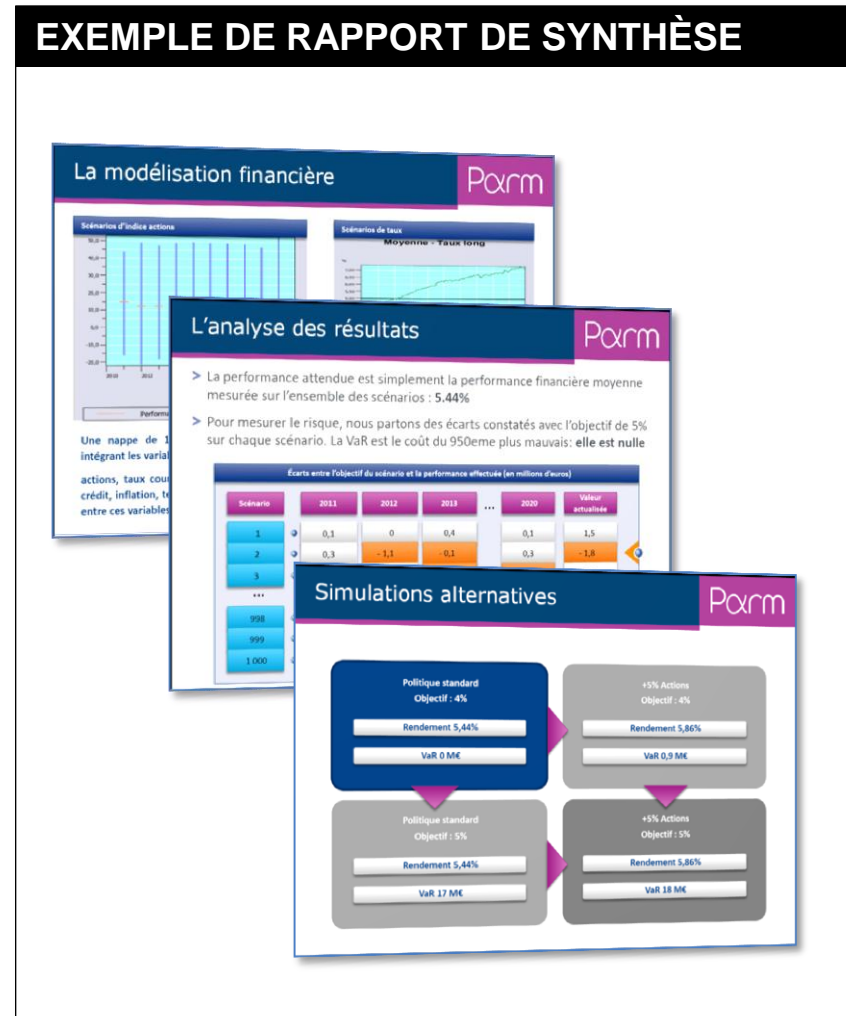


- » Une offre de services à destination des investisseurs institutionnels développée depuis plus de 10 ans
- » Services proposés au sein d'une filiale dédiée, Parm, depuis 2009, bénéficiant de l'infrastructure et de l'ensemble des outils du Groupe OFI mais en toute indépendance des gestions



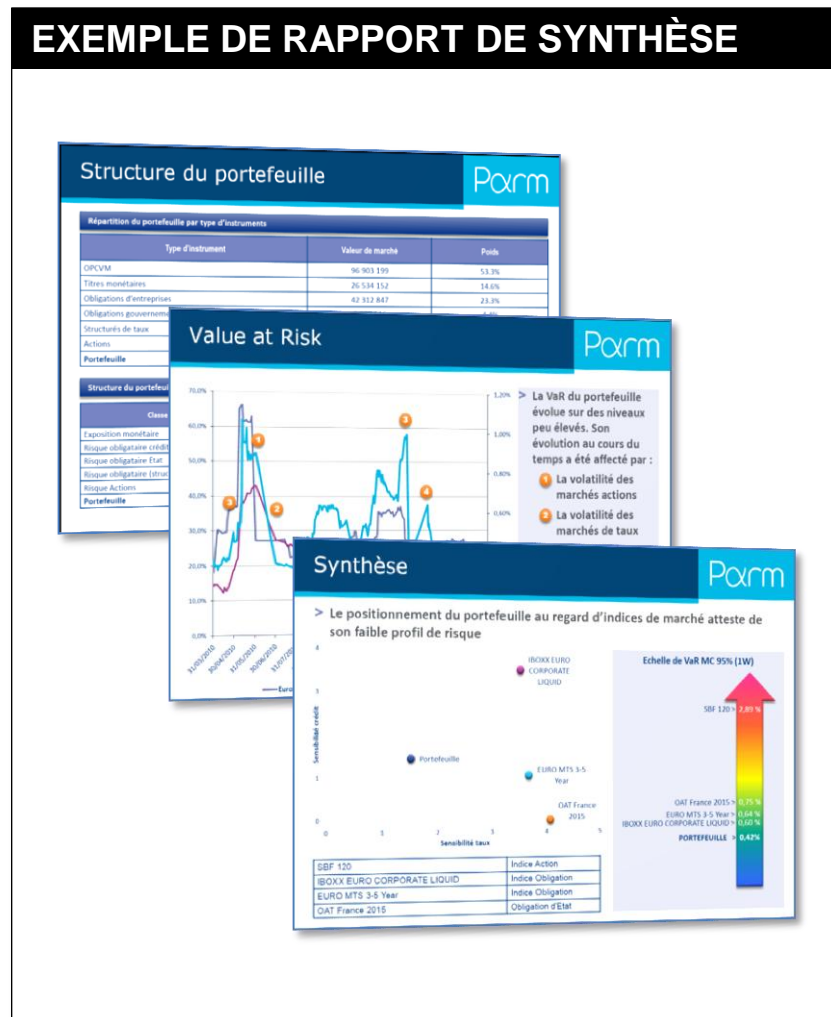
- » **Réalisation des états réglementaires T3 et C6bis (sur les actifs) dans les délais imposés par l'ACP (Autorité de Contrôle Prudentiel) sur le périmètre complet de vos placements**
- » **Accompagnement sur-mesure dans la constitution des documents spécifiques : bilans prudentiels et calculs des besoins de capitaux (SCR Marché) à produire pour l'ACP dans le cadre de la mise en place de Solvabilité II**
- » **Veille réglementaire dans le cadre de Solvabilité II**

- Simulation de la performance comptable et financière de votre portefeuille sur un horizon de 4 ans ou plus sur plusieurs milliers de scénarios stochastiques à pas mensuels s'appuyant sur le logiciel Fractales Shaman©
- Cette simulation intègre l'ensemble des paramètres de votre politique financière (allocation des flux et des cash flows, arbitrages éventuels, objectif de revenus pluriannuels...)
- Rapport de synthèse, illustré et commenté, permettant d'évaluer précisément l'adéquation de l'allocation stratégique des actifs aux objectifs économiques
- Outil de direction financière, cette analyse peut également alimenter un rapport de solvabilité



Source : Parm

- Analyse des risques financiers associés à la composition du portefeuille s'appuyant sur le logiciel AlgoRisk d'Algorithmics©
- Accès sous forme d'un rapport complet à une vision synthétique de la structure du portefeuille suivant différentes clés d'agrégation
- Calculs de sensibilités, de Value-at-Risk (VaR), de stress-tests et d'exigence de capital (SCR marché) suivant différents scénarios
- Rapport de synthèse, illustré et commenté, faisant état des différents indicateurs calculés et de leurs dynamiques
- Outil de pilotage des risques destiné à un comité d'audit



Source : Parm

- » **Formations sur-mesure adaptées à vos besoins**
- » **Thèmes proposés**
 - Marchés financiers
 - Gestion financière
 - Investissement Socialement Responsable
 - Contrôle des risques financiers
 - Environnement réglementaire (Solvabilité II, ...)
- » **Ces formations ont vocation à enseigner les fondamentaux nécessaires à vos administrateurs pour les aider dans la définition de leur politique financière**
- » **Parm est enregistrée comme prestataire de formation sous le numéro 11 75 45246 75. Cet enregistrement ne vaut pas agrément de l'État**

» Une équipe de recherche ISR composée de 7 collaborateurs qui intervient :

- en amont du processus de sélection (évaluation extra financière, suivi de la politique RSE dans les entreprises, publications d'études)
- au niveau du suivi du portefeuille (actionnariat actif et engagement auprès des émetteurs, reporting ISR)

» Un large univers d'investissement couvert par cette équipe

- Entreprises cotés et non cotés
- Petites et grandes valeurs
- Etats

» Trois services complémentaires

TROIS SERVICES COMPLÉMENTAIRES

Formation

- Les approches de l'ISR
- Les critères ESG (Environnement, Sociétal et Gouvernance)

Elaboration de votre référentiel ISR

- En lien avec vos valeurs
- Elaboration et exercice de votre politique de vote

Reporting ESG de votre portefeuille

- Périodicité conseillée : semestrielle

Les commentaires et analyses contenus dans cette présentation reflètent l'opinion des différents intervenants présents à la Conférence du Groupe OFI sur les marchés et leur évolution à la date de publication, en fonction des informations connues à ce jour. Toute modification demeure réservée. Les informations présentées dans ce document sont transmises à titre purement indicatif et ne sauraient constituer un engagement du Groupe OFI ou des sociétés intervenantes. En conséquence, ni le Groupe OFI ni un intervenant ne sauraient être tenus responsables d'une décision d'investissement ou de désinvestissement prise sur la base des commentaires et/ou analyses présentés dans la présente publication. Ces informations ne constituent en aucun cas ni une sollicitation d'achat ou de vente, ni une recommandation d'achat ou de vente. Toute reproduction ou utilisation non autorisée de ces commentaires et analyses engagera la responsabilité de l'utilisateur et sera susceptible d'entraîner des poursuites. Les informations et les analyses proviennent de sources connues pour être fiables. Toutefois, le Groupe OFI ne garantit pas qu'elles soient exactes ou complètes et ne peut donc être tenu pour responsable des pertes qui pourraient résulter de leur utilisation.

L'attention des souscripteurs potentiels est attirée sur les OPCVM réservés à certains investisseurs tels que les Fonds Communs de Placement à Risques ou les OPCVM de fonds alternatifs dont les règles de souscription sont exposées dans le Livre II, Titre Ier, Chapitre IV du Code monétaire et financier et qui peuvent être plus risqués.

Toute souscription dans les OPCVM présentés dans cette publication doit se faire sur la base du Prospectus complet en vigueur, disponible, pour ce qui concerne les OPCVM du Groupe OFI, sur simple demande auprès d'OFI ASSET MANAGEMENT : 1, rue Vernier – 75017 Paris ou à l'adresse suivante : ofi.newsreport@ofi-am.fr. Les valeurs liquidatives des OPCVM peuvent varier à la hausse comme à la baisse. Le capital n'est pas garanti. Les performances passées ne sont pas un indicateur fiable des performances futures. Les chiffres cités ont trait aux années écoulées.

Le traitement fiscal propre à l'investissement en parts ou actions d'OPCVM dépend de la situation individuelle de chaque client et est susceptible d'être modifié.

Pour plus d'information, veuillez contacter votre interlocuteur habituel chez OFI Asset Management ou visiter notre site Internet : www.ofi-am.fr

OFI ASSET MANAGEMENT

1 rue Vernier, 75017 Paris

Société Anonyme au capital de 3 257 163 €

R.C.S. Paris B 384 940 342

Le porteur du présent document reconnaît avoir pris connaissance des clauses ci-dessus.

Document non contractuel.